



MEI X
INTERNET



Objetivos



1

2

3



1

SITUAÇÃO
ATUAL



POTENCIAL
OBSTÁCULOS
2



PROPOSTAS

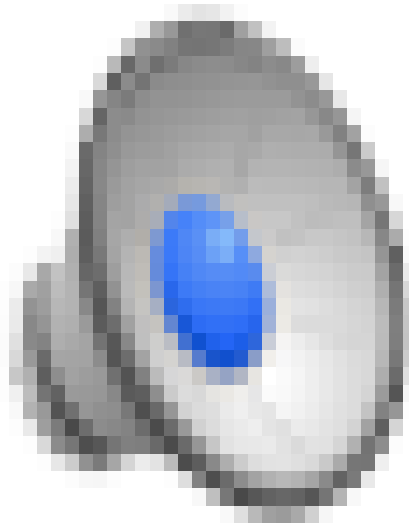
3



1

SITUAÇÃO
ATUAL

MEIs de Salvador



Idade

64%: 30 a 50



Escolaridade

75%: \geq

Segundo

Gráu



Motivação

22% Legal

20% INSS

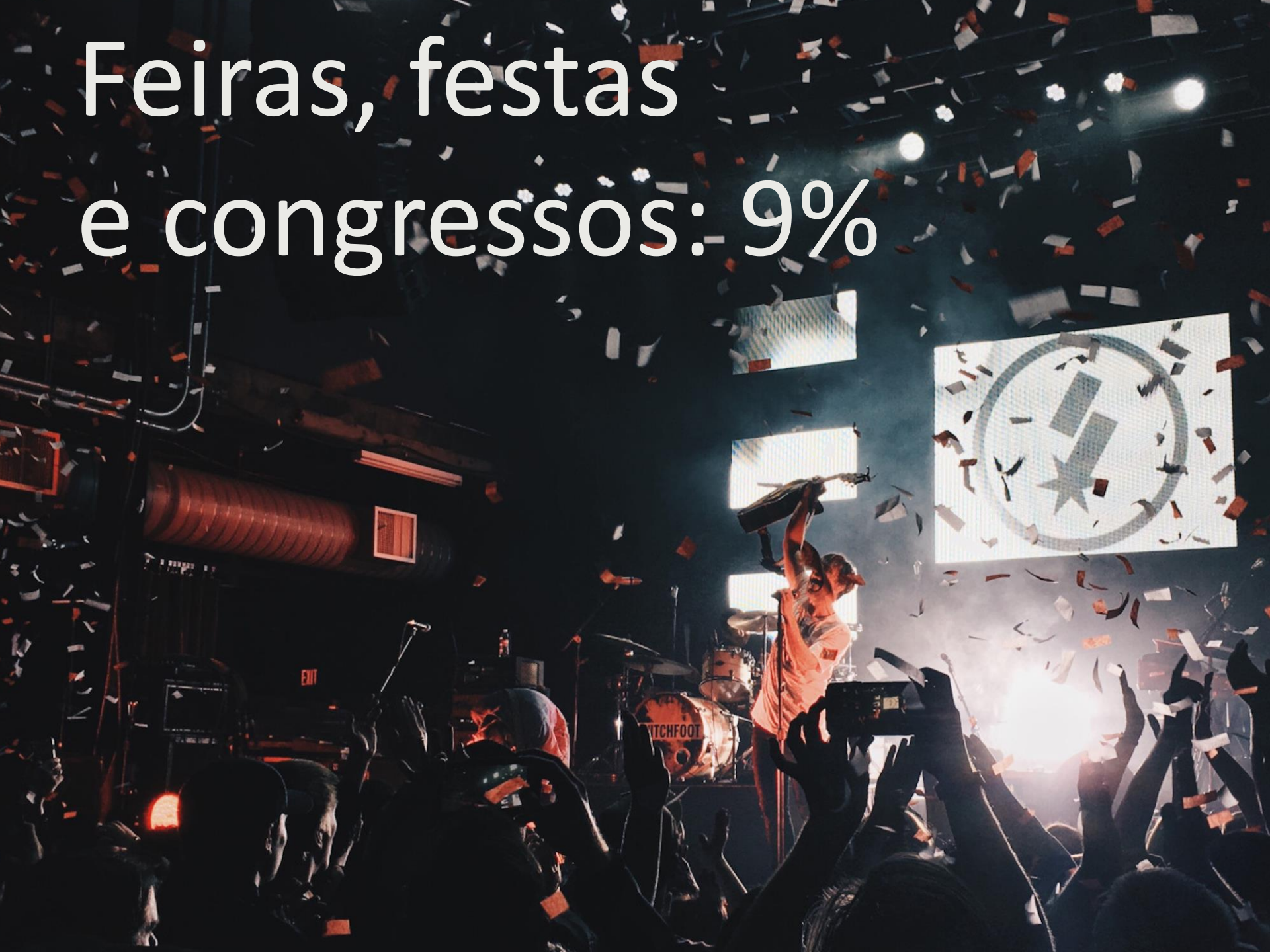
19% NF



A collection of stylized, faceless human icons representing various professions. In the foreground, there is a police officer in a dark blue uniform with a yellow badge, a man in a black suit and red tie, a doctor in a white lab coat with a stethoscope, and a woman in a blue vest wearing a headset. Behind them are a chef in a white hat and uniform, a woman in a blue nurse's uniform with a red collar, a woman in a dark blue dress with a camera, and a person in a red shirt and blue overalls. A dark blue speech bubble is positioned in the upper right area, containing the word 'Atuação'.

Atuação

Feiras, festas
e congressos: 9%





Beleza: 13%



Alimentação: 18%



Computador +
Elétrica: 24%



Vestuário: 28%

79%
faturou
até
R\$ 3000

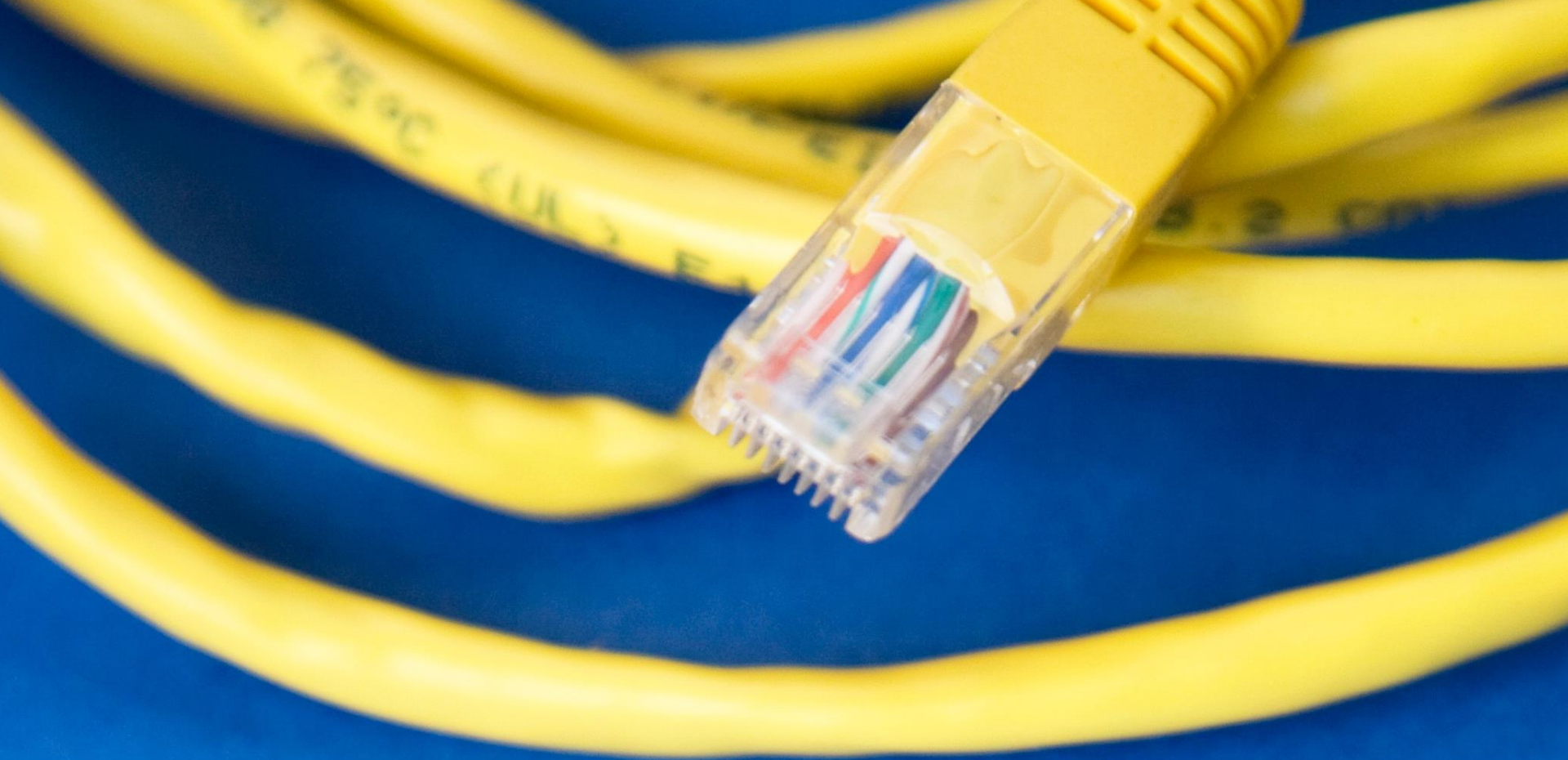


Locais de Acesso

54% - Casa

18% - Trabalho

18% - Acesso Móvel



Tipo Conexão

44,5% Fixa

Tipo Conexão

55,5% WIFI



Velocidade



62,4% 1-5 Mbps

3,9%

Linha
discada

USO

29,2% Envio de e-mail

17,9% Redes Sociais

15,5% Busca de Informações



Menor Utilização

11% Compras

8,4% Capacitação

7,4% Gestão Financeira

6,6% Vendas





POTENCIAL
OBSTÁCULOS
2



15% Finanças
17% Mercado

21,8% Capacitação

22,1%

Informações da Área



Cacitações mais requeridas pelos MEI para o uso de Internet

18,5% fazer propaganda;

16,2% emitir documentos;

15,7% abrir loja e vender;

14,9% aprender a usar a Internet



PROPOSTAS

3

Construção de Indicadores

Map chart



10%
L...



Canal de Comunicação Digital entre MEI e Governo



Dúvidas sobre o Portal do Empreendedor e como gerenciar seu negócio, acesse nossos canais de atendimento.

- **Sebrae - para capacitação e orientação.**
- **Simples Nacional - para tratar de assuntos relacionados:**
 - Pagamento de contribuição mensal (DAS);
 - Declaração Anual de Faturamento (DASN-SIMEI);
 - Desenquadramento;
 - Consulta de optantes do SIMEI;
 - Parcelamento;
 - Débito Automático.



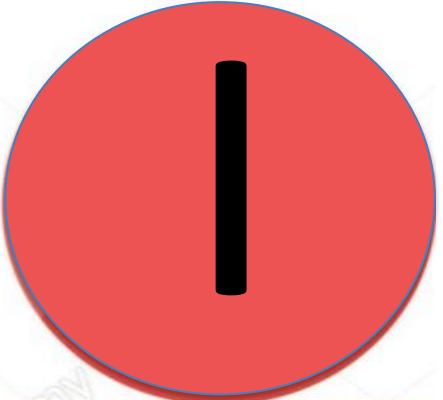
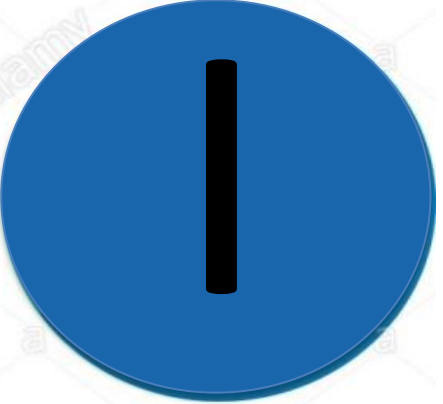
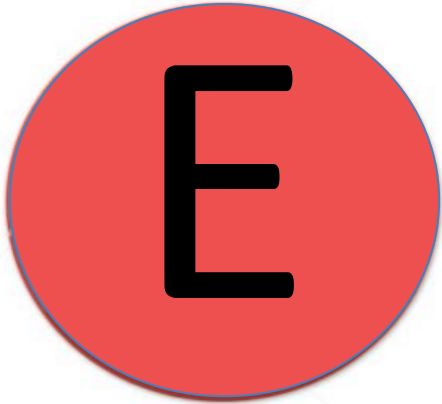
SECRETARIA DE TRABALHO E EMPREGO

CARTEIRA DE TRABALHO
E
PREVIDÊNCIA SOCIAL



KHAN

ACADEMY





Soluções
mobile

